

EL ANDÉN

FICHA TÉCNICA

Director	Eduardo Manzanos
Guión	José García Nieto y Manuel Pilares
Guión técnico	Eduardo Manzanos
Argumento	Manuel Pilares
Producción	Unión Films, S.L.
Fotografía	José F. Aguayo
Música	Regino Sáinz de la Maza
Canción de leñadores	M. Muñoz Molleda
Montaje	Antonio Gimeno
Decorados	Juan Esplandiú y Enrique Salvá

DATOS TÉCNICOS

Género	Drama
Versión	Original en castellano
Duración	80 minutos
Año de producción	1952, España.
Formato	35 mm. 1:1.37 Blanco y negro
Estreno en España	23/12/1957, Cine Alba (Madrid)
Distribución	Bengala Films, S.A.



FICHA ARTÍSTICA

Intérpretes

Jesús Tordesillas
José Bódalo
Fernando Rey
Marisa de Leza
José Luís Ozores
Félix Dafauce
Rafael Alonso
Juan Calvo
Miguel Pastor
Teresa Gracia

Personajes

Don Javier
Manuel
Enrique
Pilar
Joselón
Don Marcos
Parisién
Alcalde
Don Víctor
Enma



Confraternizando con el cura don Víctor (Miguel Pastor Mata) en "El andén"



Junto a Manuel, el carretero, (José Bódalo) en "El andén"

PRESENTACIÓN

Don Javier es un viejo jefe de la estación del pequeño pueblo castellano de Vallina. Toda la relación con el mundo exterior gira en torno al andén del apeadero, donde todas las tardes los lugareños disfrutan del paseo vespertino, se ven y comentan los pequeños incidentes y anécdotas de cada día. La línea de ferrocarril que pasa por el lugar es la de Madrid-Irún y por ella ha empezado a circular el "Talgo". Todas las tardes, los vecinos del pueblo esperan el paso del tren antes de dar por terminado el paseo vespertino. En el pueblo hay una serrería y la madera la transportan los carreteros, pero el dueño está instalando una vía férrea que acabará con el trabajo de éstos. Don Javier, que es la persona más popular del pueblo, logrará arreglar el problema. Pilar, su sobrina, se debate entre el amor de Manuel, un carretero, y Enrique, que trabaja en la serrería. Llega una carta comunicando la jubilación de D. Javier tras cuarenta años de servicio y los vecinos organizan una fiesta de despedida en el andén. Como regalo al pueblo, D. Javier hace que el talgo pare en la estación y por este motivo es expulsado de la compañía días antes de su jubilación. El alcalde intercede por él en Madrid, consiguiendo que D. Javier sea perdonado.

La puesta en servicio de un tren como el "Talgo" en la España subdesarrollada de los años cincuenta supuso un gran paso adelante en el camino de la modernización del transporte ferroviario de pasajeros en el país. La actitud boquiabierta y asombrada de los habitantes del pueblo ante el paso del Talgo cada tarde por la estación resulta divertida, pero no es de extrañar teniendo en cuenta que la vida diaria en una pequeña localidad castellana en esa época no era algo que se pudiera calificar de excitante. Casi todas las escenas de la película tienen lugar en el entorno de la estación de ferrocarril del pueblo.

Podría definirse *El andén* como una película costumbrista, con un cierto toque poético, que utiliza un estilo próximo al del neorealismo italiano, pero que se queda a mitad del camino. En parte es achacable a la escasez de medios y en parte al tratamiento que se ha dado a los personajes, cuyas actitudes y comportamientos resultan falseados, sobre todo la de los trabajadores que transportan los árboles y la de los dueños de la industria maderera. Pero ya sabemos que la intervención de la censura podía conseguir que el agua y el fuego se llevaran de maravillas, si eso era lo conveniente.

Trenes de cine. Fundación de los Ferrocarriles Españoles. Renfe

Eduardo Manzanos

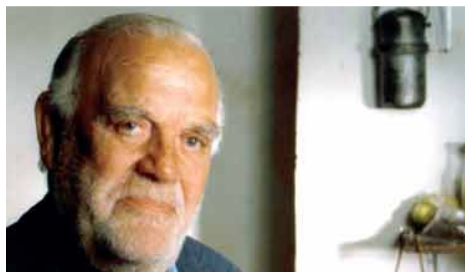
Nació en : Madrid (1919). Ocupación : Productor, Director, Guionista. Comienza a escribir guiones tras publicar varios libros de poesía, a principios de los años 40. En 1952 crea la productora Unión Films, y compagina la actividad de director y productor. Como director destacan "Cabaret", "El andén", "Buenas noticias", "Suspense en comunismo" y "Carta a Sara". De sus últimas películas destacan "Proceso de Gibraltar" y "España debe saber". Aparece como codirector por motivos sindicales en algunas coproducciones. Como productor empieza su actividad con "Cómicos", que tuvo un gran éxito. Le siguieron "El tren expreso", de León Klimovsky, "Señora ama", de Julio Bracho y "El malvado Carabel", de Fernando Fernán Gómez. Construyó el primer pueblo del Oeste para rodar películas.

FILMOGRAFÍA DE EDUARDO MANZANOS

1980 FRANCO, UN PROCESO HISTORICO, Prod./ Dir./ Guion.
1979 DE LA REPUBLICA AL TRONO, Productor.
1979 EL Y EL, Director.
1977 ESPAÑA DEBE SABER, Director.Guionista.
1976 EL CHISTE, Director.Guionista.
1976 TREN ESPECIAL PARA HITLER, Guionista.
1975 CANCIONES DE NUESTRA VIDA, Director. Guionista.
1972 LA NOCHE DE LOS DIABLOS, Guionista.
1971 EL SOL BAJO LA TIERRA, Guionista.
1971 LA COLA DEL ESCORPION, Guionista.
1970 EL BANDIDO MALPELO, Guionista.
1968 SATANIK, Guionista.
1967 PROCESO DE GIBRALTAR, Director.Guionista.
1962 LA VENGANZA DEL ZORRO, Productor.
1957 EL MAESTRO, Director.
1957 LAS AEROGUAPAS, Director.
1957 VALENTINA (GIROLAMI-MANZANOS), Director.
1956 CARTA A SARA, Director.Guionista.
1956 EL MALVADO CARABEL, Productor.
1956 RIO GUADALQUIVIR, Director.
1956 SUSPENSO EN COMUNISMO, Director. Guionista.
1954 COMICOS, Productor.
1954 EL TREN EXPRESO, Productor.
1954 SEÑORA AMA, Productor.
1953 BUENAS NOTICIAS, Director.
1952 CABARET, Director.Guionista.
1952 EL ANDEN, Director.
1948 BRINDIS A MANOLETE, Guionista.

LAS DIEZ Y DIEZ (PASAJEROS AL TREN)

Año de producción	2002
Duración	15 minutos
Color, 35 mm.	
Director	Antonio Sánchez Picón
Producción	Antonio Sánchez Picón P.C.
Productor	José Luís de la Herranz
Guión	Antonio Sánchez Picón
Fotografía	Javier Calvo Martín
Montaje	José Tito, Samuel Gómez
Sonido	Jorge Galocha
Dirección artística	Elisa de la Fuente García
Intérpretes	Eduardo Fajardo, David del Pino, José Luís Pérez y Sergio García



Sinópsis: Aún después del cierre de la línea, el viejo Jefe de Estación sigue fiel a su tarea. Todas las mañanas viste su uniforme impecable para saludar el paso del último expreso, el de las diez y diez, el del tiempo anclado en el pasado, el de toda una vida entregada a la compañía ferroviaria.